

REZERWAT BIOSFERY PUSZCZA KAMPINOSKA



WPROWADZENIE

UNESCO (ONZ ds. Oświaty, Nauki i Kultury) – jedna z agend ONZ;



MaB – międzynarodowy program „Człowiek i Biosfera” (ang. *Man and Biosphere*);

cel: rozwój naukowych podstaw dla racjonalnego i zrównoważonego użytkowania i ochrony zasobów naturalnych;



Rezerwat biosfery – obszar o wyjątkowych walorach przyrodniczych, ustanowiony dla realizacji celów programu MAB; część Światowej Sieci Rezerwatów Biosfery



DEFINICJA

Obszar obejmujący **wyjątkowe ekosystemy**, na którym promowane i wdrażane są rozwiązania godzące **ochronę walorów przyrodniczych i kulturowych** ze zrównoważonym **gospodarowaniem i rozwojem ekonomicznym człowieka**.



REZERWATY BIOSFERY - KWESTIE FORMALNE

- Ustanawiane przez **Międzynarodową Radę Koordynacyjną Programu MAB**
- Rekomendowane przez **państwa członkowskie UNESCO**
- Pozostają pod **niezależną jurysdykcją** danego państwa
- **Nie są umocowane** w prawie polskim
- Weryfikowane co 10 lat w tzw. **przeglądzie okresowym**
- Model zarządzania rezerwatami biosfery **nie jest odgórnie narzucony**, każdy z **Rezerwatów wypracowuje go niezależnie stosownie do lokalnej specyfiki**

REZERWATY BIOSFERY w POLSCE



- **738** RB na świecie w 134 krajach
- **11** RB w Polsce, w tym 5 transgranicznych

PODSTAWOWE FUNKCJE REZERWATU BIOSFERY

1

- **Ochrona przyrody**
ochrona krajobrazu, ekosystemów i bioróżnorodności

2

- **Zrównoważony rozwój**
działania ekonomiczne pozostające w zgodzie z wartościami ekologicznymi, kulturowymi i społecznymi




3

- **Wsparcie działalności naukowej**
wsparcie badań naukowych, monitoringu, edukacji i wymiany informacji

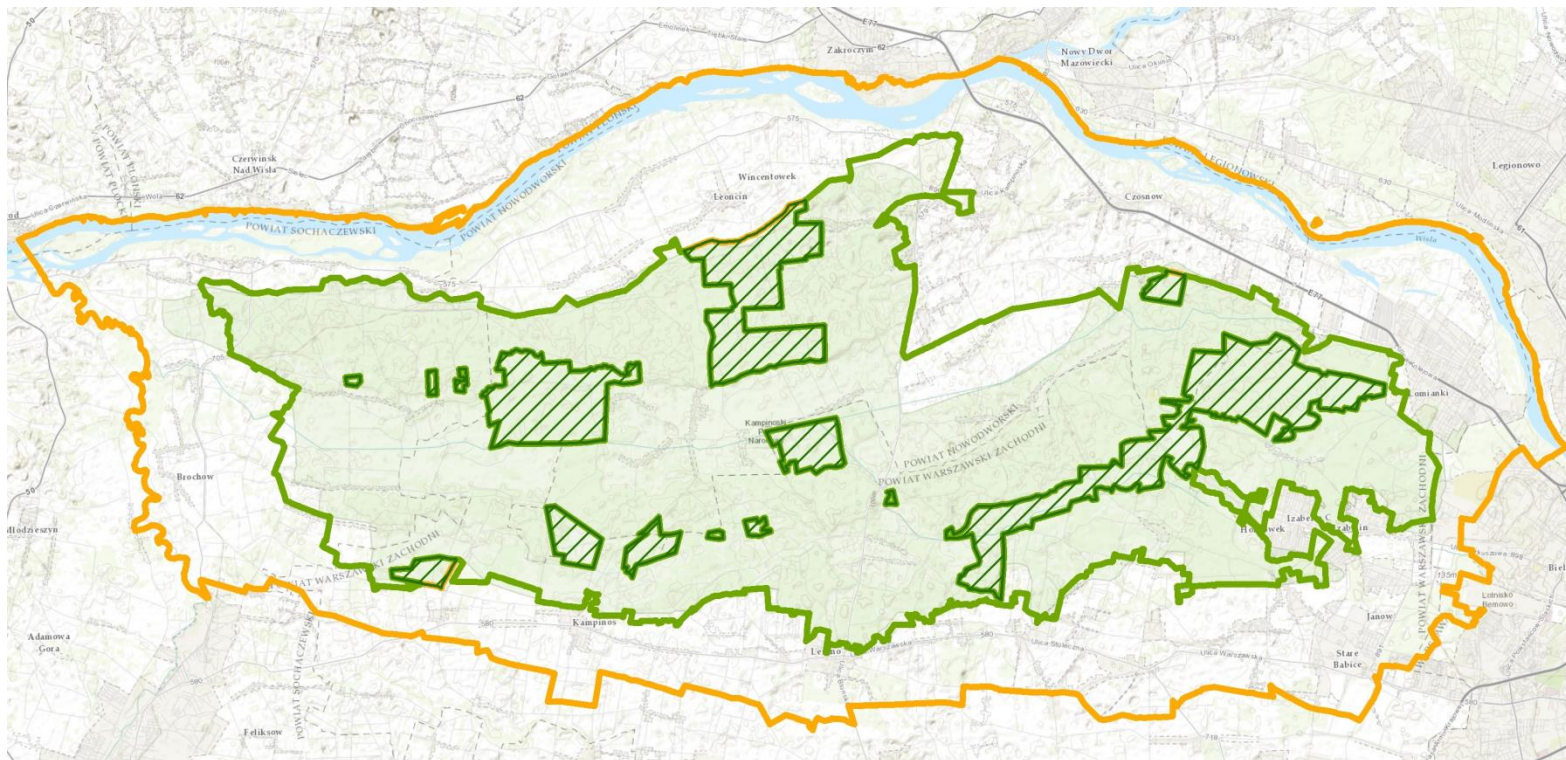


STREFOWANIE REZERWATU BIOSFERY



-  strefa rdzeniowa
-  strefa buforowa
-  strefa przejściowa

STREFOWANIE REZERWATU BIOSFERY Puszcza Kampinowska



Strefa rdzeniowa



Strefa buforowa



Strefa przejściowa

Rezerwat Biosfery PUSZCZA KAMPINOSKA PO REWIZJI Z 2013 r.

- Podjęto uchwałę Międzygminnego Związku „Kampinos” z poparciem dla Rezerwatu Biosfery
- **Sformułowano wizję rezerwatu:** Wzajemne korzystne współistnienie obszarów zurbanizowanych z naturalnymi
- **Sformułowano cele rezerwatu:**
 1. Ochrona zasobów naturalnych przy wsparciu lokalnej społeczności
 2. Rozwój przestrzenny, gospodarczy, społeczny oparty na inicjatywach przyjaznych naturze
 3. Uświadomienie mieszkańcom i decydom znaczenia rezerwatu dla rejonu Puszczy Kampinoskiej i Warszawy.
 4. Rozwój współpracy między grupami interesu

RADA KOORDYNACYJNA RB PUSZCZA KAMPINSOKA

Najbliższe plany:

- Powołanie Przewodniczącego Rady i uchwalenie regulaminu jej pracy,
- Sekretariat Rady Koordynacyjnej w KPN,
- Platforma współpracy, wspólne ciało doradcze – uzgodnieniowe dot. bieżących projektów, jak np. Kampinoskie Bagna 2, MERLIN, Puszcza Kampinowska MaB oraz projektów/inicjatyw partnerów,
- Opracowanie planu zarządzania Rezerwatem Biosfery,
- Przygotowanie nadchodzącego przeglądu okresowego,
- Powołanie grup roboczych (propozycja Parku):
 - ds. gospodarowania wodą, renaturyzacji mokradeł i adaptacji do zmian klimatu
 - ds. planowania przestrzennego i korytarzy ekologicznych (spotkania tematyczne dla interesariuszy w Parku, inwentaryzacja przyrodnicza, szkolenie dot. wykorzystywania danych przestrzennych),
 - ds. turystyki i ochrony przyrody (np. parking przy polanie Opaleń; wzornik architektoniczny małej infrastruktury, pszczoła kampinowska)

MERLIN MERLIN



MERLIN

Odbudowa ekosystemów wód i mokradeł, jako wiodącego nurtu kształtowania krajobrazu poprzez: innowację, transformację i zwiększenie skali (*Mainstreaming Ecological Restoration of freshwater related ecosystems in a Landscape context: INnovation, upscaling and transformation*) — 'MERLIN' — Horizon 2020

Okres trwania projektu 1.09.2021-31.08.2025

Partnerzy projektu: UNIVERSITAET DUISBURG-ESSEN (UDE) (koordynator)

Oraz 41 organizacji i instytucji z UE w tym z Polski:

Kampinoski Park Narodowy i Szkoła Główna Gospodarstwa Wiejskiego w Warszawie



17 flagship restoration projects across Europe

- Peatlands and wetlands
- Small streams and basins
- Large transboundary rivers

MERLIN
MERLIN

www.project-merlin.eu

 [euMERLINproject](#)

 [merlin-eu](#)

 [freshwaterblog.net](#)



 The MERLIN project has received funding from the European Union's Horizon 2020 research and innovation programme under grant agreement No 101036337.

Nature-based Solutions (NbS)

Rozwiązania oparte na przyrodzie to działania mające na celu ochronę, zrównoważone zarządzanie i przywracanie naturalnych i zmodyfikowanych ekosystemów, które skutecznie i adaptacyjnie radzą sobie z wyzwaniami społecznymi, jednocześnie przynosząc korzyści ludziom i przyrodzie.

- wspólnie zaplanowane działania rozwiązujące konflikty społeczno – przyrodnicze



Język

Polski



Szacujemy, że wypełnienie tego kwestionariusza zajmie Ci około 10 minut, ale jeśli nie możesz go wypełnić w całości za jednym razem, powinieneś mieć możliwość powrotu do niedokończonego kwestionariusza przy użyciu tej samej przeglądarki i urządzenia. Więcej informacji o projekcie, w tym oświadczenie o ochronie prywatności i słowniczek terminów, można przeczytać [tutaj](#).

Celem projektu MERLIN (<https://project-merlin.eu>) jest promowanie rozwiązań opartych na przyrodzie jako podstawowej metody rozwiązywania współczesnych problemów społecznych, takich jak zmiana klimatu, utrata różnorodności biologicznej i inne wyzwania, przed którymi stoi Europejski Zielony Ład. Jednym z zadań projektu MERLIN jest zbadanie korzyści płynących z działań na rzecz renaturyzacji wód w 17 różnych Studiach Przypadków, które zostaną wykorzystane do stworzenia podstaw do powielania rozwiązań opartych na przyrodzie w całej Europie.



PUSZCZA KAMPINOSKA MaB

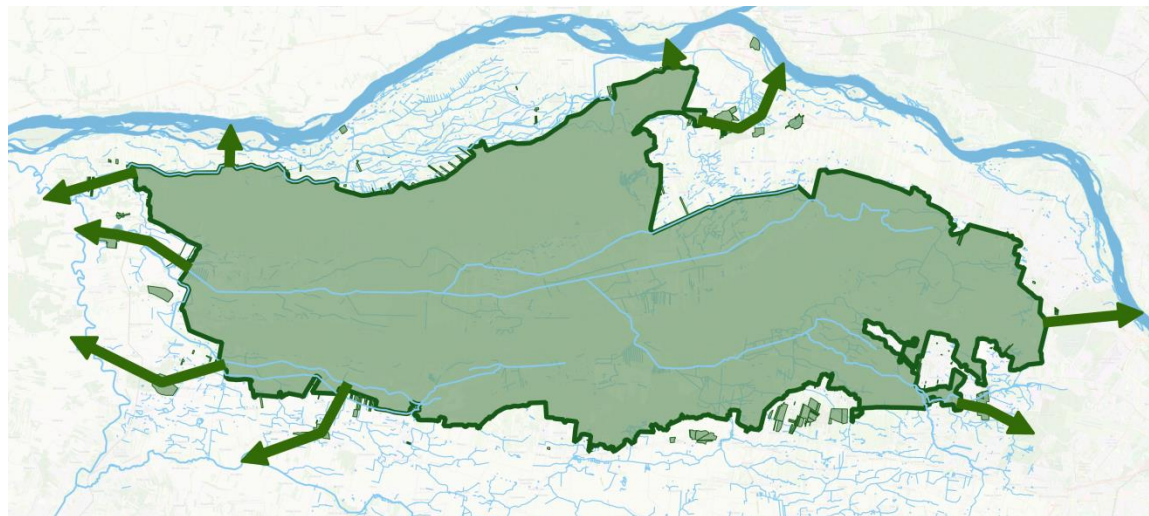


PUSZCZA KAMPINOSKA MaB

Projekt zaplanowany na lata 2023 - 25 r. finansowany ze środków UNESCO. Główne obszary działania w projekcie to:

- Współpraca między podmiotami zarządzającymi Rezerwatem Biosfery Puszcza Kampinowska,
- Adaptacja do zmian klimatu poprzez odtwarzanie ekosystemów wodnych oraz ochronę korytarzy ekologicznych

**Możliwość pozyskiwania mikrograntów przez Państwa instytucje.
Wspólne wypracowanie pomysłów**



DZIĘKUJĘ ZA UWAGĘ

